

LE GUIDE PRATIQUE

# ÉCOLE

*de musique*

ANNÉE SCOLAIRE  
2023/24

# Sommaire

## 1/ Bienvenue à l'école

## 2/ Le parcours Musique



- Le cursus d'apprentissage
- La culture musicale (éveil et solfège)
- La pratique instrumentale individuelle
- Les pratiques collectives

(orchestres, ateliers musiques actuelles, chœur de femmes, ensemble de cuivres, fanfare de rue...)

## 3/ Nouveauté : une classe théâtre



- Le projet pédagogique et artistique
- L'intervenant
- Les cours
- L'ouverture culturelle

## 4/ Les temps forts de l'école



- Concerts et auditions, représentations...
- Les partenaires de notre territoire

## 5/ Informations pratiques



- Les tarifs
- Modalités d'inscription

# Édito

## **20 ans et après ?**

Si nous sommes très fiers d'avoir soutenu et encouragé la musique depuis maintenant plus de 20 ans, les projets pour l'avenir ne manquent pas. La création d'une section théâtre, le développement de l'inclusion au sein de l'établissement, la valorisation et l'accompagnement des jeunes dans l'apprentissage et la découverte musicale au sein des écoles... que de beaux projets, de défis à relever en parallèle de l'enseignement artistique.



Notre participation à la vie charnaysienne, lors des moments festifs ou de commémoration, est également un volet important de l'école. L'année est rythmée par l'organisation de concerts et spectacles permettant de mettre en valeur le travail effectué par les élèves. Des auditions et examens sont organisés et viennent ponctuer l'année scolaire

permettant ainsi d'échanger, de progresser et de s'enrichir.

Une solide équipe pédagogique de professeurs est présente pour vous enseigner au mieux l'art de la musique, du chant ou du théâtre. Ainsi, que vous soyez débutant ou confirmé, vous êtes les bienvenus au sein de notre établissement.

Au plaisir de vous retrouver lors d'un évènement musical !

Le Maire,  
Christine Robin

A handwritten signature in black ink, appearing to read 'Christine Robin', written over a white background.

# 1. Bienvenue à l'école

*Débutants amateurs ou confirmés, l'école de musique est ouverte à tous et accueille chaque année près de 180 élèves.*

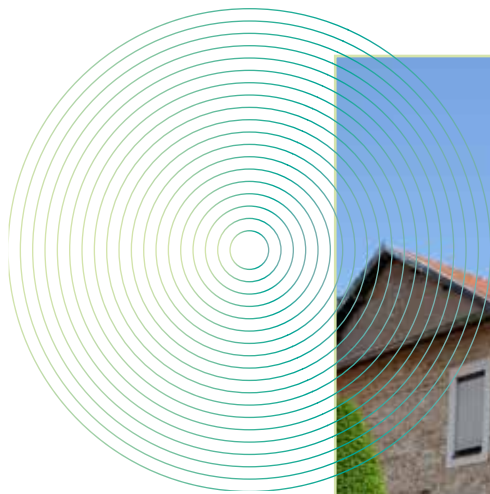
*Installée à la Bâtie, dans des locaux adaptés à l'enseignement artistique et aux pratiques collectives, elle est un lieu d'apprentissage musical et théâtral.*



*Directeur :  
Éric DIOCHON*

*L'école propose  
un projet en  
constante évolution  
afin de répondre  
aux attentes  
des usagers.  
Elle offre une pédagogie  
visant la réussite  
et l'épanouissement  
de chaque élève.*

Au-delà de la transmission de connaissances, de techniques et de savoir-faire, l'objectif de l'enseignement est de favoriser l'acquisition d'une culture et d'une sensibilité esthétique.



**180**  
élèves

---

**15**  
professeurs

---

**16**  
disciplines

---

**6**  
pratiques  
collectives



# 2 • Le parcours Musique

## — LE CURSUS D'APPRENTISSAGE — Formation musicale

### PRIMAIRE

*Début du cursus*

Éveil  
musical

*âge : 6 ans  
durée : 1 an  
formation : 45 min.*

Cycle 1

*âge : dès 7 ans  
durée : 1 à 5 ans  
formation musicale : 1h à 1h15  
instrument : 30 min.  
pratique collective : 1h*

EXAMEN  
Fin de  
cycle 1

Le cycle 1 est celui des apprentissages fondamentaux. Après une ou deux années d'initiation, il permet à l'élève d'acquérir une technique instrumentale de base et de découvrir une pratique d'ensemble.

### L'ÉVALUATION ET LE SUIVI DES ÉTUDES

Il prend la forme d'un contrôle continu et d'examen de fin de cycle.

> **Le contrôle continu et les évaluations** concernent tous les élèves. Il prend la forme d'un bulletin semestriel adressé aux familles. Les enseignants y détaillent leurs appréciations ainsi que les éventuelles difficultés rencontrées par les élèves.

> **L'examen** est organisé pour les élèves de fin de cycle ; sa réussite donne l'accès au cycle supérieur.

## COLLÈGE

### Cycle 2

*âge : dès 11 ans  
durée : 2 à 5 ans  
formation musicale : 1h30  
instrument : 30 à 45 min.  
pratique collective : 1h à 1h30*

Le cycle 2 est celui de l'approfondissement des connaissances. Il permet à l'élève d'accroître son expérience et d'exprimer des choix personnels.

EXAMEN  
Fin de cycle 2  
instrument  
Formation  
musicale

EXAMEN  
Brevet  
d'études  
musicales

## LYCÉE

### Cycle 3

CONSERVATOIRE

AMATEUR

Le cycle 3 donne la possibilité à l'élève de continuer son apprentissage à l'école en cycle amateur ou de poursuivre ses études au Conservatoire Communautaire (sur test d'entrée).

## LA PRATIQUE AMATEUR

**Cycle hors cursus** destiné à un public de **+ de 16 ans** cherchant une pratique musicale loisir. Le jeune musicien pourra intégrer et renforcer les classes de pratiques collectives de l'École de Musique ([sur audition](#)).

Les élèves inscrits en hors cursus ne sont pas prioritaires. L'inscription en cours d'instrument sera possible uniquement si des places sont disponibles à chaque rentrée scolaire.

### > L'éveil musical



45 mn  
par semaine



Mercredi  
9h45-10h30



à 6 ans



10 élèves

Cette année de **découverte**, organisée en séances collectives permet aux jeunes enfants (du CP) d'accéder à une première approche artistique.

Essentiellement basé sur le **travail sensoriel**, l'enfant découvre l'univers musical par la pratique du chant et des percussions.

### > La formation musicale (le solfège)



de 1H à 1H15  
par semaine



Lundi, mardi  
et mercredi



dès  
7 ans



15 élèves  
maximum

La formation musicale est un apprentissage de **la lecture de la musique** et du chant, une formation théorique et rythmique. Elle développe l'éducation de l'oreille et prépare à la musique d'ensemble.

Elle apporte, **par des moyens** adaptés, des connaissances théoriques, une culture et une ouverture musicale.

Elle est **obligatoire pour tous les élèves jusqu'à la fin du cycle 2.**

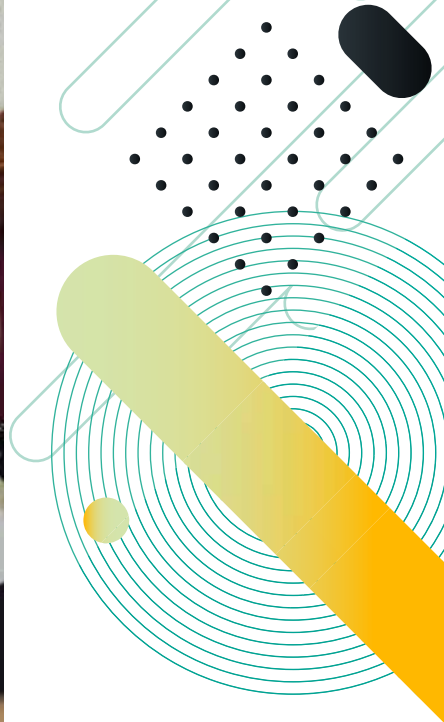




Formation musicale



Nathalie Farinone - Formation musicale



# LA PRATIQUE INSTRUMENTALE INDIVIDUELLE —

*L'apprentissage vise l'acquisition d'un savoir-faire technique ouvert à tous les styles musicaux.*



30 à 45 min  
par semaine



à partir  
de 7 ans

cours  
individuel



Stéphane Morilla  
Cours de piano jazz

## > Les instruments enseignés

### LES VENTS

Accordéon : Gérald LAPALUS

### LES BOIS

Clarinette : Laura SCHWAB

Flûte traversière : Stéphanie ROGELET

Saxophone : Nicolas GATEAU

### LES CUIVRES

Trombone : Éric DIOCHON

Trompette – tuba : Laurent GALFIONE

### LES CORDES

Guitare : Dominique PFEFFERKORN

Guitare basse : Éric DIOCHON

Piano : Christelle SABY

Piano jazz / musiques actuelles : Stéphane MORILLA

Violon : Camille LECORCHE

Violoncelle : Sylvie CIESLAK

### LES PERCUSSIONS

Batterie – percussions : Jérôme DESMARIS

Pour débiter, certains instruments nécessitent l'accord du professeur selon l'âge ou la morphologie de l'enfant.

## > Le Chant

Technique vocale, chant lyrique, musiques actuelles : Catherine DUMOUSSEAU BURTHIER



### EN PRATIQUE /

L'horaire et le jour du cours sont fixés avec le professeur lors de la réunion rencontre de rentrée.

## LES PRATIQUES COLLECTIVES

*Lieux privilégiés de partage, de création et de rencontres intergénérationnelles, les pratiques collectives sont au cœur de la formation et de l'école. Elles sont conseillées à tous les élèves favorisant l'autonomie et le sens de l'écoute. La musique d'ensemble est intégrée à la pratique de l'élève dès le cycle 1.*

### > Les orchestres

Les élèves se retrouvent pour apprendre à jouer collectivement dans un répertoire éclectique leur permettant de se produire lors de différentes manifestations. Il existe trois orchestres, en fonction du niveau et de l'âge de l'élève.

#### L'ORCHESTRE PÉPINIÈRE



1H



Mercredi  
14h30



Sous la direction de  
Laurent Galfione

Il s'adresse à des élèves à partir de la 2<sup>e</sup> année d'instrument et jusqu'à la 4<sup>e</sup> année (entre 8 et 10 ans). L'orchestre participe aux festivités de l'école.

#### L'ORCHESTRE 1<sup>ER</sup> CYCLE



1H



Mercredi  
15h30



Sous la direction de  
Laurent Galfione

Il s'adresse aux élèves ayant entre 5 et 8 années de pratique instrumentale (entre 11 et 14 ans environ). L'orchestre participe aux festivités de l'école.

#### L'ORCHESTRE MUNICIPAL



1H30



Samedi  
11h-12h30



Sous la direction de  
Laurent Galfione

L'orchestre municipal s'adresse aux adolescents et adultes à partir de la 9<sup>e</sup> année de pratique (à 15 ans environ). L'orchestre participe activement à la vie de la collectivité (festivités et cérémonies de la ville). Il offre un répertoire varié.



## > Les ateliers musiques actuelles

Les musiciens s'y rencontrent et explorent ensemble un répertoire varié (rock, reggae, folk, pop...), qu'ils pourront se réapproprier. Il existe un groupe junior (à partir de 11 ans) et deux groupes ados (+13 ans).

Les ateliers sont notamment ouverts à la guitare électrique, la guitare basse, les claviers synthétiseurs, la batterie ...

*Admission sur audition. La connaissance du solfège n'est pas obligatoire mais il est demandé une bonne expérience de pratique musicale.*

### L'ATELIER JUNIOR



1H



Mercredi  
14h-15h



Sous la direction de  
Éric Diochon et  
Catherine Dumousseau Burthier

### LES ATELIERS ADOS



1H30



Mardi et vendredi  
18h30-20h



Sous la direction de  
Stéphane Morilla

### FORMATION MAO

*(musique assistée par ordinateur)*

*L'école propose cette nouvelle formation pour apprendre l'utilisation d'un logiciel d'enregistrement, des techniques de prise de son et de mixage. Les élèves pourront également réaliser l'enregistrement des groupes musiques actuelles de l'école, et s'initier à la création musicale électronique.*



## > Le chœur de femmes

Avec un répertoire à la fois baroque, classique ou contemporain... la quinzaine de sopranos, mezzos et altos interprète des pièces de différents univers musicaux.

*Admission sur audition. Le suivi de cours de technique vocale en parallèle de cette pratique est fortement recommandé.*



Dates et horaires définis au cours de l'année en fonction des représentations



Sous la direction de Catherine Dumouseau Burthier

## > La fanfare de rue

- Élèves à partir du cycle 2.
- Une dizaine de musiciens
- Instruments à vent et percussions
- Répertoire festif déambulatoire



Dates et horaires définis au cours de l'année en fonction des représentations



Sous la direction de Jérôme Desmaris



# 3 • Classe théâtre

*Pratiquer ou découvrir la musique, le théâtre, c'est nourrir sa curiosité, sa créativité, ses capacités cognitives et sa réflexion personnelle. Les ateliers théâtre qui s'ouvrent cette année s'adressent aux enfants, adolescents comme aux adultes. Ils ne nécessitent pas d'expérience théâtrale préalable, chacun pouvant venir s'essayer à cet art de la représentation.*

## LE PROJET PÉDAGOGIQUE ET ARTISTIQUE

Les pratiques artistiques en atelier apprennent à l'élève l'autonomie. Le théâtre associe rigueur et plaisir du jeu, écoute de l'autre et découverte de soi, sens du groupe et valorisation des différences.

L'expression théâtrale est un véritable outil pédagogique. L'objectif est de favoriser l'ouverture d'esprit des élèves ainsi que leur développement personnel pour :

- Inventer
- Oser parler de ce qui intéresse personnellement
- Expérimenter les modes de fonctionnement d'un langage artistique en découvrant sa spécificité (corps, espace, voix, ...)
- Poser un regard critique et bienveillant sur les jeux des autres participants.



## L'INTERVENANT ARTISTIQUE

Les classes théâtre de l'école sont dirigées par Jacques-Olivier Ensfelder. Comédien, metteur en scène, directeur artistique, réalisateur, auteur, Jacques-Olivier est un artiste polyvalent.



Professeur :  
Jacques-Olivier ENSFELDER

C'est à 13 ans qu'il monte sur les planches pour jouer son premier rôle dans une compagnie professionnelle. Il poursuivra des études de théâtre à l'école supérieure d'art dramatique de Paris dirigée par Pierre Debauche.

Il comptabilise aujourd'hui plus d'une cinquantaine de productions théâtrales, entre personnages et lectures performées. Passionné par l'écriture de films, il a encadré deux projets de réalisation de court-métrages dans le cadre de « Passeurs d'images » destinés aux adolescents.

Avec pédagogie et savoir faire, il emmènera les élèves dans son univers et leur apportera des outils d'expressions de l'art dramatique.



*Parce nous fondons notre pédagogie sur l'engagement personnel dans le cadre d'une pratique collective... et parce qu'il est indispensable que nos élèves fassent l'expérience de la scène au moins une fois dans l'année, nous proposons de montrer l'aboutissement de leur travail sous forme d'un spectacle.*



## LES COURS

Les cours ont principalement lieu à la salle du Vieux Temple (face à l'école de musique).

Des ateliers de découverte et d'expérimentation du théâtre sont proposés fondés sur une initiation progressive et adaptée au développement et à l'âge des élèves. Ces parcours sont ouverts à tous, à partir de 8 ans.

Trois ateliers sont proposés :

**Pour les primaires**, le parcours privilégie l'éveil sensoriel, le développement de l'imaginaire et les capacités à écouter et à voir.

**A partir du collège**, l'enseignement vise à renforcer les capacités d'expression des élèves, leur sensibilité esthétique et leur sens critique. Les élèves aborderont également la maîtrise de la langue orale à travers la diction, la voix et ses effets, la respiration et l'écoute.

**Atelier en pratique amateur des adultes**. L'intervenant insistera sur le travail du texte, dans une démarche d'investigation littéraire avant la mise en scène.

### ATELIER ENFANT / de 8 à 13 ans



1H15



Mercredi  
16h45

*> 2 cours d'essai sur réservation  
nombre de places limitées*

### ATELIER ADOLESCENT / de 13 à 17 ans



1H45



Mercredi  
15h

*> 2 cours d'essai sur réservation  
nombre de places limitées*

### ATELIER ADULTE / plus de 17 ans



2H15



Mardi  
19h15

*> 2 cours d'essai sur réservation  
nombre de places limitées*

## *UNE OUVERTURE CULTURELLE*

En complément des cours dispensés, les élèves pourront participer à des stages, à des master class. Ils sont aussi invités à fréquenter des lieux de création et à aller au théâtre.

Les apprentis comédiens pourront également participer à des rendez-vous culturels nationaux (comme la Nuit de la lecture, le printemps des Poète) ou programmés par la Ville.



# 4 ● Les temps forts de l'école

*Tout au long de l'année, les auditions, les concerts, les actions menées avec les partenaires ou les associations locales rythment l'agenda de l'École. Ces rendez-vous "hors-les-murs" permettent aux élèves et à leurs enseignants de développer leurs pratiques et de participer à la vie du territoire.*

## LES CONCERTS ET AUDITIONS

### > Le concert de Printemps

C'est un rendez-vous incontournable pour l'École ! Chaque année, l'ensemble des élèves se produit à l'Espace La Verchère pour ce concert qui est le résultat du travail accompli.

### > Les auditions semestrielles

Ce sont des moments pédagogiques importants de restitution du travail et d'apprentissage des élèves en public. C'est aussi l'occasion pour les parents de venir écouter les jeunes musiciens et découvrir les instruments enseignés.

### > Les classes ouvertes

Pendant une semaine au mois de juin, les classes ouvrent leur porte au public pendant leurs cours. Les futurs musiciens (enfants et adultes) ont ainsi la possibilité de rencontrer les professeurs et les élèves. Des temps d'échanges qui permettent de répondre aux questions et aux doutes relatifs au choix d'un instrument par exemple. L'occasion aussi de découvrir les locaux, d'essayer les instruments, de connaître les disciplines et les formalités administratives d'inscription.

### > Représentation théâtrale de fin d'année

En fin de parcours, tous les élèves se produisent sur scène devant un public. Un temps fort important qui concrétise le travail d'une année.

## - LES PARTENAIRES DE NOTRE TERRITOIRE

### > Les Écoles de Musique du Territoire

Les différentes classes instrumentales des écoles de musique du territoire (Sancé, Val Lamartinien, la Chapelle...) se rencontrent régulièrement donnant lieu à des projets musicaux, auditions et évaluations inter-cycles.

### > Le Crescent Jazz Club :

L'association et l'école travaillent régulièrement en partenariat sur des projets.

### > La Cave à musique :

L'association accueille les élèves des ateliers musiques actuelles en séances d'enregistrement en studio. Un travail de mise en situation de concert sur la grande scène, avec un technicien son, a lieu pendant les vacances de Pâques.



### Fais ton live

*Des scènes tremplin dédiées aux musiques actuelles*

*L'école organise avec la Cave à Musique une scène tremplin pour les jeunes groupes des ateliers musiques actuelles des écoles du territoire.*

*Pendant une après-midi, les formations, issues des écoles de musique du territoire se produisent dans les conditions réelles d'un concert ! L'occasion pour ces jeunes musiciens de se tester et de montrer leur travail.*

# 5 • Informations pratiques

## > Journées d'inscriptions

- Mardi 4 juillet de 15h à 18h
- Mercredi 5 juillet de 10h à 12h et 15h à 18h
- Jeudi 6 juillet de 15h à 18h
- Mercredi 30 août de 10h à 12h et 15h à 18h
- Jeudi 31 août de 15h à 18h
- Mercredi 6 septembre de 10h à 12h et 15h à 18h

## Reprise des cours le lundi 11 septembre 2023

## > Vacances scolaires

Les cours de l'École de musique suivent les rythmes scolaires. Il n'y a pas de cours pendant les vacances.

## LES TARIFS

### > Frais d'étude Parcours Musique

	Tarifs MBA	Tarifs hors MBA
<b>Droits d'inscription</b> obligatoire pour tous	37 €	37 €
<b>Tarif A :</b> <b>Cours et pratiques collectives - Musique</b> - l'éveil musical (classe CP) - la formation musicale seule - les ateliers musiques actuelles - la musique assistée par ordinateur	140,83 €	234,67 €
<b>Tarif B :</b> <b>Le cursus scolaire</b> Formation musicale + instrument + pratiques collectives musique au choix	276,03 €	501,35 €
<b>Tarif C :</b> <b>Hors cursus adulte (+16 ans)</b> Instrument + pratiques collectives musique au choix	359,73 €	388,71 €

## > Location d'instruments

Cornet, euphonium, tuba 10€ / mois

## > Frais d'étude Parcours Théâtre

	Tarifs MBA	Tarifs hors MBA
<b>Droits d'inscription obligatoire</b>	37 €	37 €
<b>Tarif D :</b> La pratique collective - Théâtre	140,83 €	234,67 €

## > Autres pratiques

	Tarifs MBA	Tarifs hors MBA
<b>Droits d'inscription uniquement</b> Chœur de femme, orchestre municipal, fanfare de rue	37 €	37 €

## > Droits d'inscription

Non remboursables, gratuit à partir de la 3<sup>ème</sup> inscription familiale.

## > Réductions

- 10% à partir de la seconde inscription familiale. (*ne s'applique pas au « hors cursus adultes »*)
- 25% sur tarif B si la formation musicale est terminée
- 50% sur tarif D si cumul Musique et Théâtre et 1 seul droit d'inscription
- 50% pour la pratique du deuxième instrument

## > Exonération de frais d'études :

Les droits d'inscription sont uniques entre le Conservatoire communautaire et les écoles municipales du territoire :

- dans la limite des places disponibles de chaque établissement,
- frais de scolarité versés à l'école dispensant le cours instrumental ou vocal,
- droits d'inscription seul versé à l'établissement qui accueille l'élève en pratique collective et/ou en formation musicale (sauf pour le cursus musiques actuelles)

## > Démission en cours d'année :

tout trimestre commencé est dû, soit 1/3 du tarif annuel



*Un lieu de découverte  
et d'expression pour tous*



---

Ville de Charnay-lès-Mâcon

**École municipale de Musique**

118 chemin de la Verchère - 71850 Charnay-lès-Mâcon

Tél : 03 85 34 95 95

Mail : [ecolemusique@charnay.com](mailto:ecolemusique@charnay.com)

---

